

新聞レジ袋の作り方

只見中学校

必要なもの

- ・新聞紙（大きい新聞紙1枚、1 / 4 サイズ2枚）
- ・広告など（A5 サイズ3枚）
- ・糊
- ・定規（30センチが測れるもの）

1 袋部分を作ります



1
新聞紙1枚を用意して、日付の部分を内側に折ります。



2
折った方を上にして、縦半分の大きさに折ります。

1 袋部分を作ります



3
日付の部分を折ったところの下に
下から持ってきた紙を入れて折り
目をつけます。



4
日付の部分にのりを塗り、新聞紙
を筒状にします。

1 袋部分を作ります



5
新聞紙を筒状にします。



6
筒状になったら、右側から折り返します。この時定規で30センチを測りましょう。

1 袋部分を作ります



7
6の拡大図



8
180度ひっくり返して、横幅が30センチになるように折り返します。

1 袋部分を作ります



9
もう一度180度ひっくり返して元通りにし、下を三角形に折り返します。



10
三角に折った部分を、右側の袋部分に差し込みます。

1 袋部分を作ります

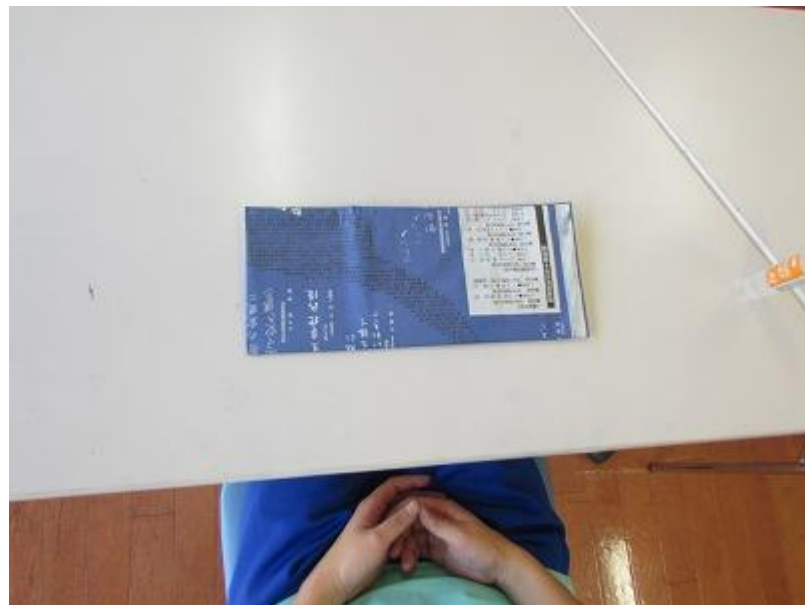


1 1
90度回転させ、折り込んだ部分に
糊を塗ります。



1 2
元に戻したら、下から半分になる
ように折ります。

1 袋部分を作ります



1 3
半分サイズになりました。



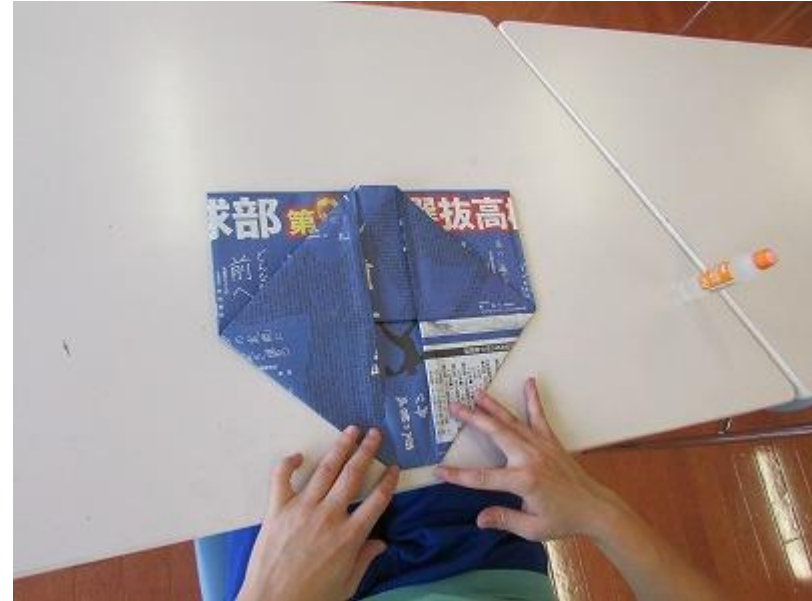
1 4
折り返した部分を戻し、中を開きます。

1 袋部分を作ります



15

開いたところから、縦に三角形を作るように折ります。この三角形を左右二つ作ります。



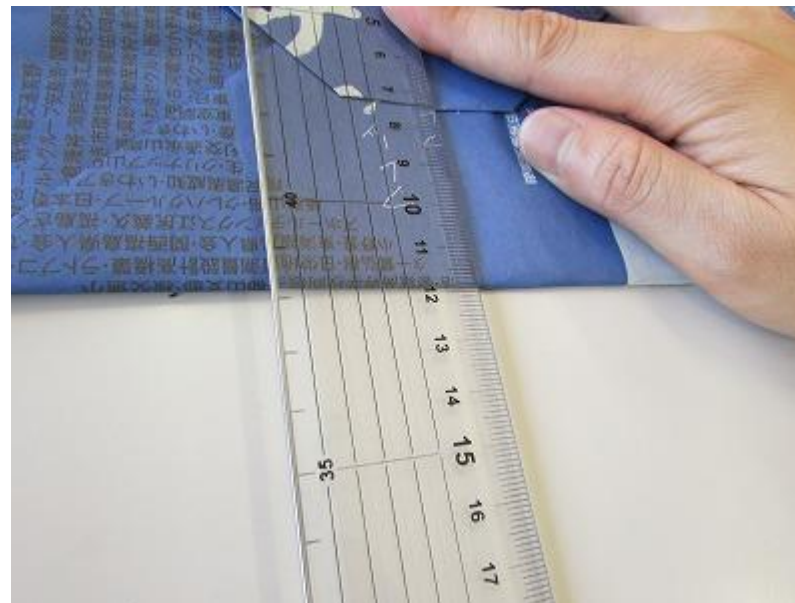
16

縦型の三角形が二つできました。

1 袋部分を作ります

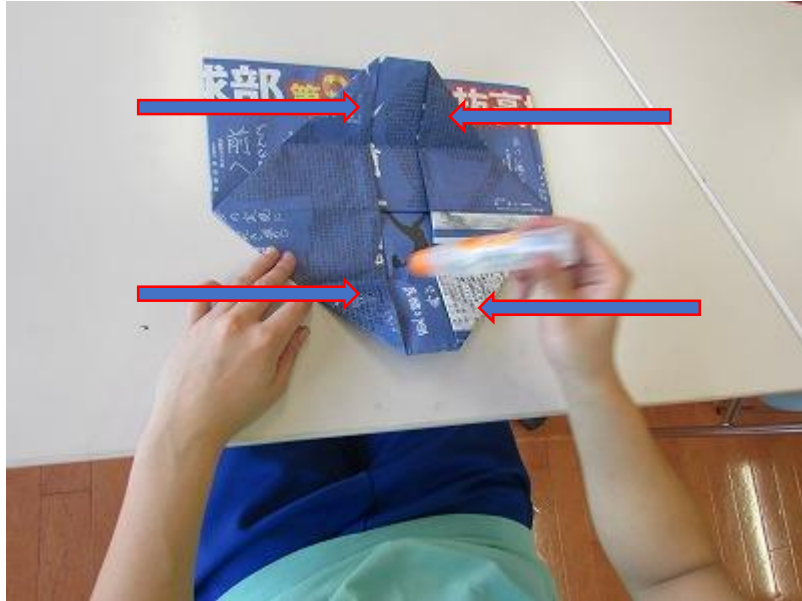


17
手前から台形を作るように折り返します。下の底辺から上の底辺まで約7センチ。これを上下作ります。

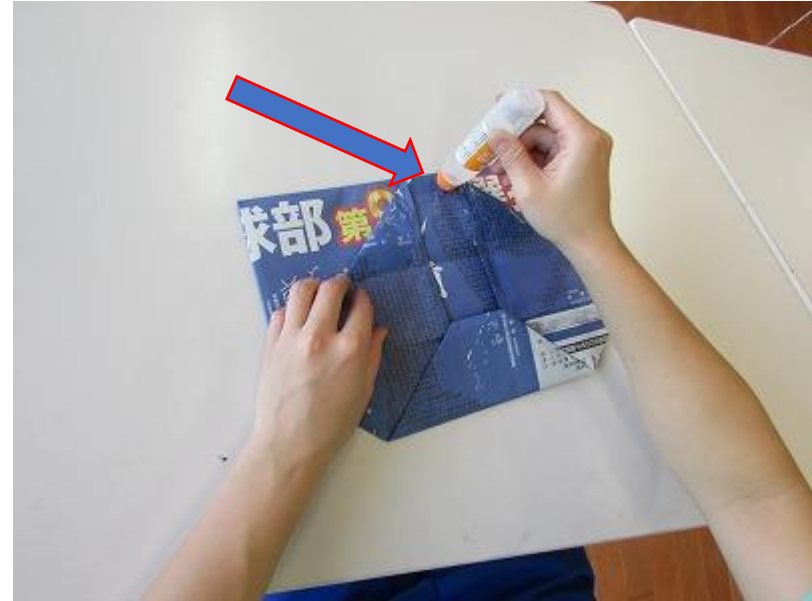


18
上下合わせると、12センチの底ができます。

1 袋部分を作ります



19
この三角形の部分だけに糊を塗ります。



20
下の方をのり付けしたら上も貼りますが、上はここものり付けして下さい。上部2センチほど。

1 袋部分を作ります



2 1
上からも貼り付いたら、手で圧着
します。



2 2
張り付いたら、中を開きます。袋
の部分が完成しました。

2 持ち手部分を作ります



2 3
新聞紙の 1 / 4 サイズを準備しま
す。



2 4
角に小さな三角形を作ります。

2 持ち手部分を作ります



25

細い棒を作るつもりで折っていきます。やりにくい場合は、中に竹ひごを入れても構いません。



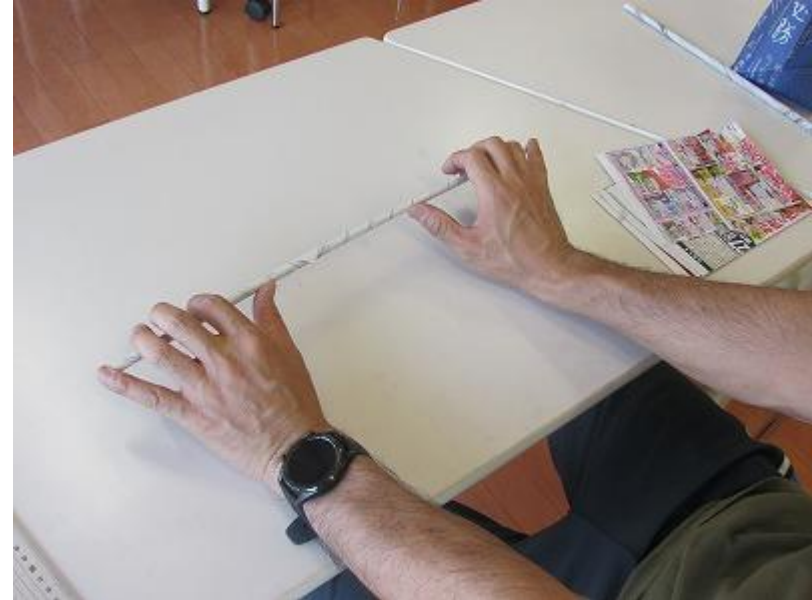
26

折り進めていくと、筒のような状態になります。ここまできたら転がしても構いません。

2 持ち手部分を作ります

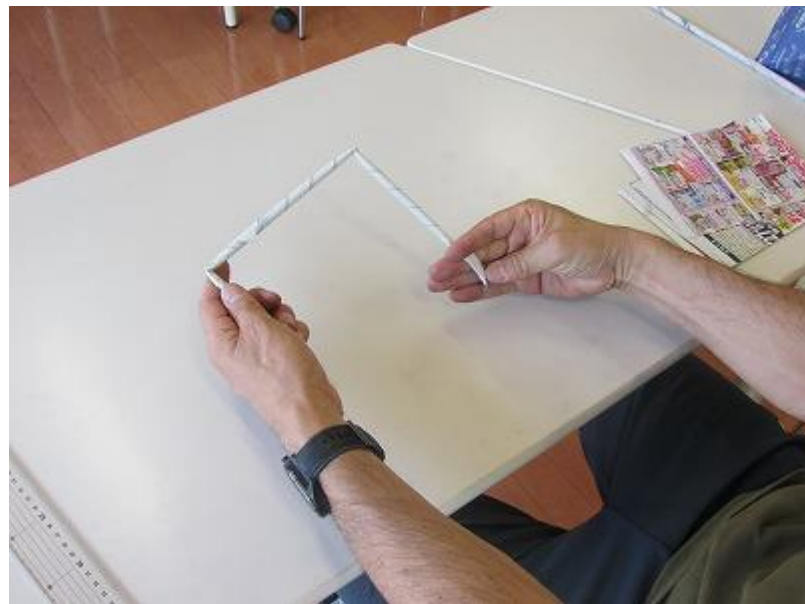


27
頂点部分に近づいたら、糊を塗って棒を作ります。



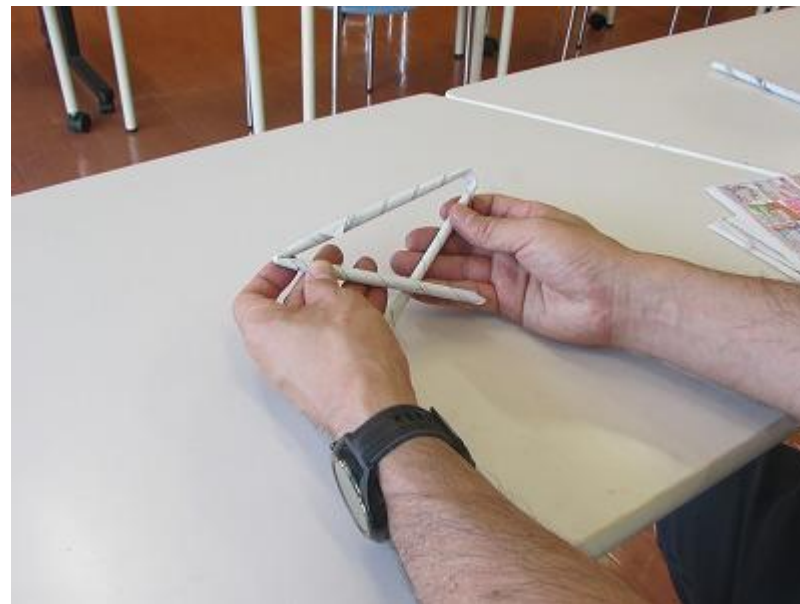
28
親指から親指の間を10～12センチぐらいの距離をとり、親指を支点に折り曲げます。

2 持ち手部分を作ります



29

すべて直角にし、下の方は平らになるように潰します。



30

紙の性質で写真のようにすると、手を離したときに直角が作りやすいです。

2 持ち手部分を作ります



3 1
A5サイズぐらいの広告紙を準備し、
縦半分に折ります。



3 2
折り目をつけた上半分にまんべん
なく糊を塗ります。

2 持ち手部分を作ります



3 3

くるくる丸めた持ち手を〈3 4〉
の用紙にのせて、糊で下の方を潰
します。【ここ重要】



3 4

先ほどの折り目にあわせて、縦半
分に折る。上から圧着しましょう。
これを2つ作ります。

2 持ち手部分を作ります



3 5

この面に糊を塗ります。棒の部分には塗りません。

3 袋部分と取っ手を貼り付けます



3 6
2つ作った取っ手のうち短くなった方を先に袋部分に貼り付けます。
【ここ重要】袋の真ん中あたりに
なるように貼ります。



3 7
圧着します。

3 袋部分と取っ手を貼り付けます



38
最初につけた取っ手の上部に合わせるようにもう一つをつけます。



39
ここを合わせないと持ちにくい

3 袋部分と取っ手を貼り付けます



40
圧着します。



41
A5サイズの紙に糊を適当に塗ります。ただし、縦長の方の端2センチぐらいは糊を塗らないように注意する。

3 袋部分と取っ手を貼り付けます



4 2
写真のように持って、袋の底に貼る。



4 3
平らになるように圧着します。



磐城高校野球場

磐城高校野球部は、第72回関東高校野球大会の出場を決めた。残念ながら、大会開催が中止となったことで、25年ぶりに甲子園の土を踏むことは叶いませんでした。しかし、出場校に選ばれた「証」は永遠に残ります。選手たちがこの証を誇りに思い、今夏に磐城ナインの旗を掲げ、努力が花開くことを願っています。ここに「エール」を送ります。

できましたー

利用するときは、メールをいただけると嬉しいです。
tadami-j@fcs.ed.jp